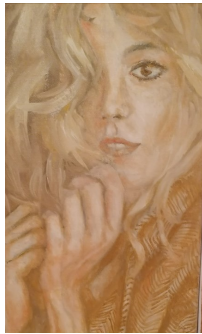
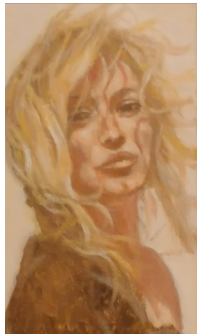


Destina-se

A todos os utentes tratados do Centro Hospitalar de Lisboa Ocidental - CHLO, que sejam referenciados à Associação “Unidas Para Vencer”

Que necessitem um acompanhamento **Confiante**, com vista à manutenção do seu **Equilíbrio Psíquico** e à sua **Integração Segura Familiar e Social**.



Associação Unidas para Vencer apoia a Pessoa com Cancro da Mama.

Em situação de dificuldades socio económicas poderão ser doadas, emprestadas ou subsidiadas próteses capilares e acessórios vários para alopecia, próteses mamárias e soutiens; mangas para prevenir linfedema; cintas pós cirúrgicas de reconstrução mamária. Promovendo a qualidade de vida e a integração na sociedade.

Unidas Para Vencer

É uma

“**Âncora de Conforto e Porto Seguro na Doença Oncológica**”



UNIDAS PARA
VENCER

Associação Humanitária de Apoio
a Mulheres com Cancro da Mama

www.unidasparavencer.pt
f / unidasparavencer

Contactos

Telem: 925453585 / 961024426

E-mail: geral@unidasparavencer.pt

Site: www.unidasparavencer.pt

 / unidasparavencer



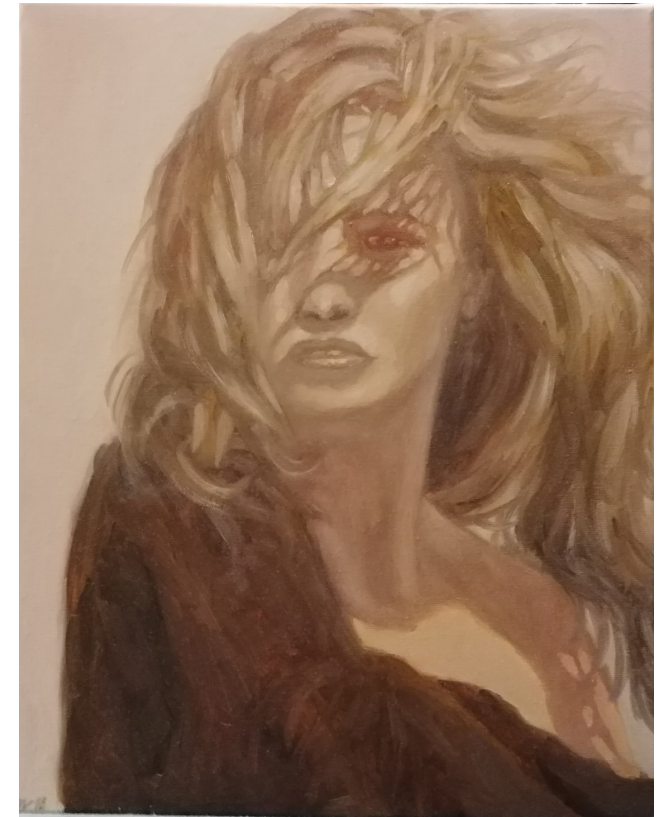
CENTRO HOSPITALAR DE
LISBOA OCIDENTAL, E.P.E.

HOSPITAL DE SÃO FRANCISCO XAVIER

Telefone: 210 431 711

Lisboa, Fevereiro 2022

CHLO - HSFx - Hospital de Dia Oncologia



CUIDAR DE MIM

**A importância de
renovar a minha
Imagem.**

IPO-Instituto Português de

Oncologia

Serviços de Cabeleireiro - Liga Portuguesa
Contra o Cancro.

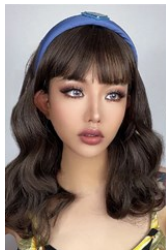
Telefone: 217 229 800 Extensão 1399

Morada: IPO - Rua Professor Lima Bastos -
Lisboa

**Horário: 3ª e 5ª feiras das 10:00h às 12:00h e das
13:00h às 16:00h**

Tipo cabeleiras: Sintéticas Preço: 80 Euros

*Gratuito (com comprovativo de insuficiência económica -
Assistente Social + prescrição médica).*



Instituto de Beleza Natacha

Telefone: 218 042 115

Morada: Rua ferreira Silva 6 - Lisboa

URL: www.institutonatacha.com

**Horário: 2ª e 6ª feiras das 09:00h às
19:00h**

**Sábados das 09:00h às 13:00h (c/ marcação + 1 famili-
ar)**

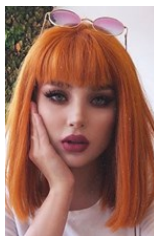
Tipo cabeleiras: Sintéticas e Naturais

Preço Sintéticas: 120 euros a 345 euros

Naturais: 400 euros a 900 euros

- * Com prescrição médica o IVA é de 6%
- * Sem prescrição médica o IVA é de 23%

- Têm também turbantes e lenços



Minabel

Telefone: 213 461 530

Morada: Calçada do Carmo 7, 1º
andar - Lisboa

URL: www.minabel.pt

Horário: 2ª e 6ª feiras das 10:00h às 18:00h

**Sábados das 10:00h às 13:00h (c/ marcação + 1
familiar)**

Tipo cabeleiras: Sintéticas, Naturais e Mistas

Preço Sintéticas: 125 euros a 350 euros

Naturais: a partir de 470 euros

- * Com prescrição médica o IVA é de 6%
- * Sem prescrição médica o IVA é de 23%



Boutique de Cabelo Hair Plus

Telefone: 218 479 146 / 969 372 708

Morada: Av. Estados Unidos da
América 2, Loja 1 - Lisboa

URL: www.boutiquecabelo.com



Boutique do cabelo

**Horário: 2ª e 6ª feiras das 10:00h
às 19:00h**

Sábados das 09:00h às 13:00h (c/ marcação)

Tipo cabeleiras: Sintéticas e Naturais

Preço Sintéticas: 300 euros a 650 euros

Naturais: 900 euros a 2000 euros

- * Com prescrição médica o IVA é de 6%
- * Sem prescrição médica o IVA é de 23%



Casa Princesa

Telefone: 218 851 474

Morada: Av. Almirante Reis 19,
1º Dto - Lisboa

URL: www.casaprincesa.pt

Horário: 2ª e 6ª feiras das 09:30h às 18:30h

**Sábados das 09:30h às 13:00h (c/ marcação previa
+ 1 acompanhante)**

Tipo cabeleiras: Sintéticas e Naturais

Preço Sintéticas: 100 euros a 300 euros

Naturais: 400 euros a 1500 euros

- * Oferecem sempre 10% de desconto no final
- * Oferecem gratuitamente corte de cabelo e a ma-
nutenção da prótese capilar
- * Com prescrição médica o IVA é de 6%
- * Sem prescrição médica o IVA é de 23%



Associação

Unidas para Vencer

- ◆ Tem próteses capilares sintéticas e naturais
que pode doar ou emprestar gratuitamente.